

*VI edizione*

# ***FESTIVAL AGRI RISK MANAGEMENT®***

*Madonna di Campiglio,  
18-19 marzo 2024*



# MAURIZIO BOTTURA



Laurea in scienze agrarie: dal 2001 lavora presso la Fondazione Mach ricoprendo il ruolo di tecnico consulente in viticoltura, poi responsabile dell'unità viticoltura; dal 2018 si occupa anche di frutticoltura; dal 2023 dirigente del Centro Trasferimento Tecnologico. Autore di numerose pubblicazioni di carattere divulgativo; presente in molti tavoli di lavoro a livello provinciale.

## Workshop 4

**Trasferimento di consapevolezza per una cultura sostenibile della gestione del rischio. Uno sguardo agli studi in materia di “behavioural economics neuro-economics, risk attitudes and behaviour “**

La gestione del rischio deve essere una parte fondamentale dell'attività aziendale di qualsiasi imprenditore. Ancor più in agricoltura che è un'attività a cielo aperto dove le condizioni climatiche non sono guidabili, al massimo si riescono a ridurre.

$$R = P \times V$$

RISCHIO

EVENTO  
PERICOLO

PROBABILITA'  
CHE SI VERIFICHI

DANNO

GELATA

TEMPO DI RITORNO  
(20 ANNI?)

DANNO

GRANDINATA

EVENTO  
ANNUALE?

- Grandine: aumento degli eventi (probabile) aumento intensità (certo)



- Fenologia: anticipo vegetativo e anticipo raccolta



Eventi estremi accompagnati da forte vento in aumento

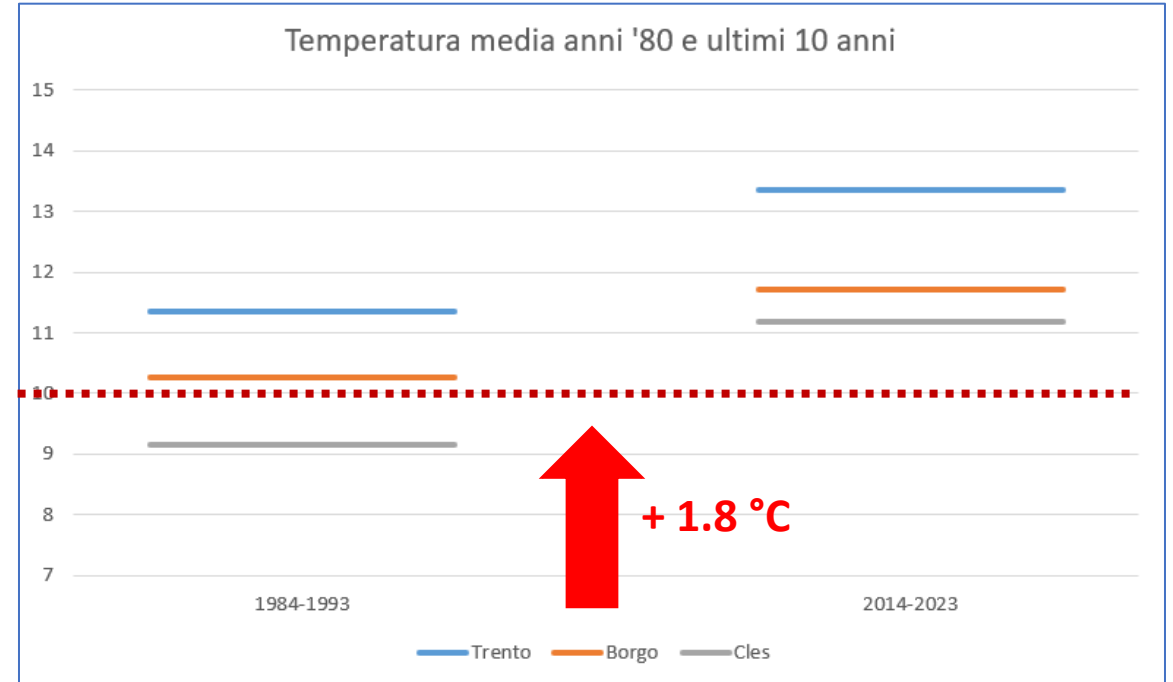
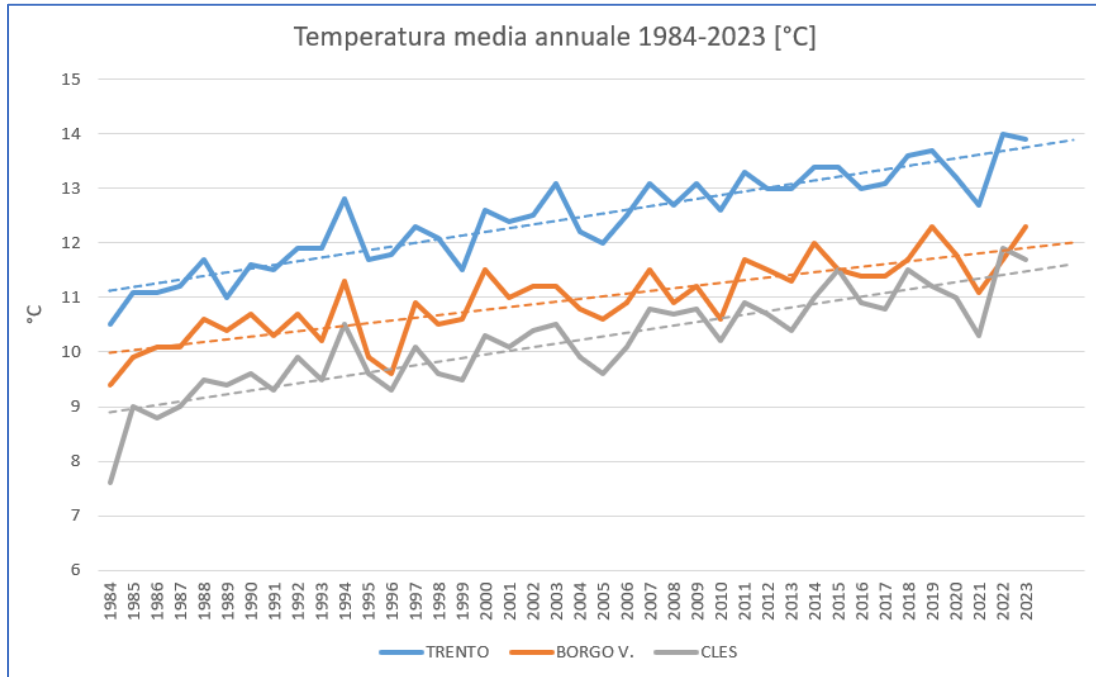
- Periodi siccitosi: sensibile aumento giorni senza pioggia
- Irrigazione: aumenta evaporazione e riduzione della pioggia «utile»

minore prevedibilità degli eventi = > rischio

# Il clima in Trentino - Temperatura

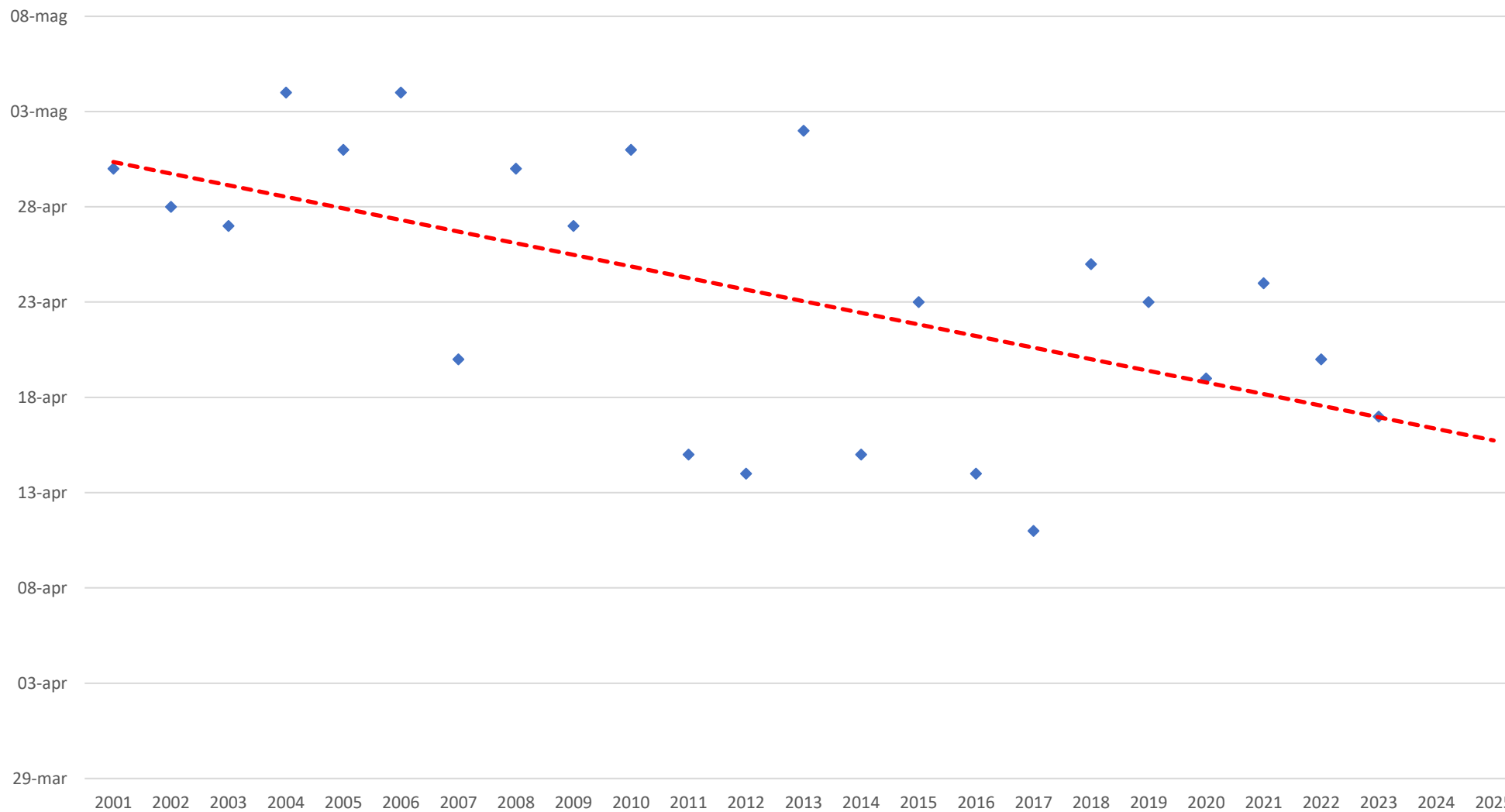
Oggi Borgo [420slm] ha **superato** la temperatura di Trento [185slm] degli anni '80

**Il Trentino è climaticamente 200~300 m più basso del 1984**



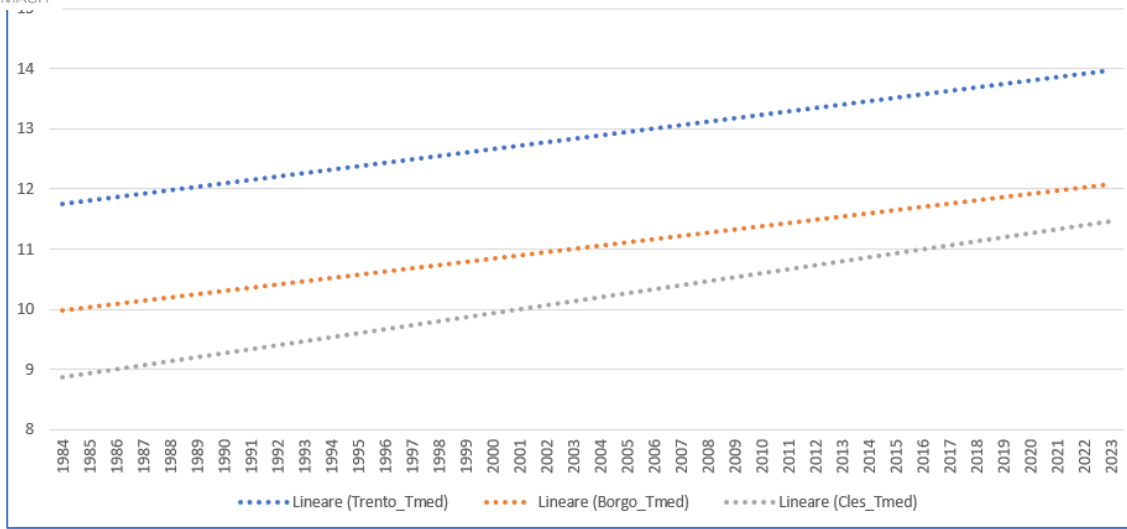
I dati dal 1984 al 2023 di Trento, Borgo e Cles confermano **aumento** della temperatura

### Piena fioritura - Cles (Golden D.)

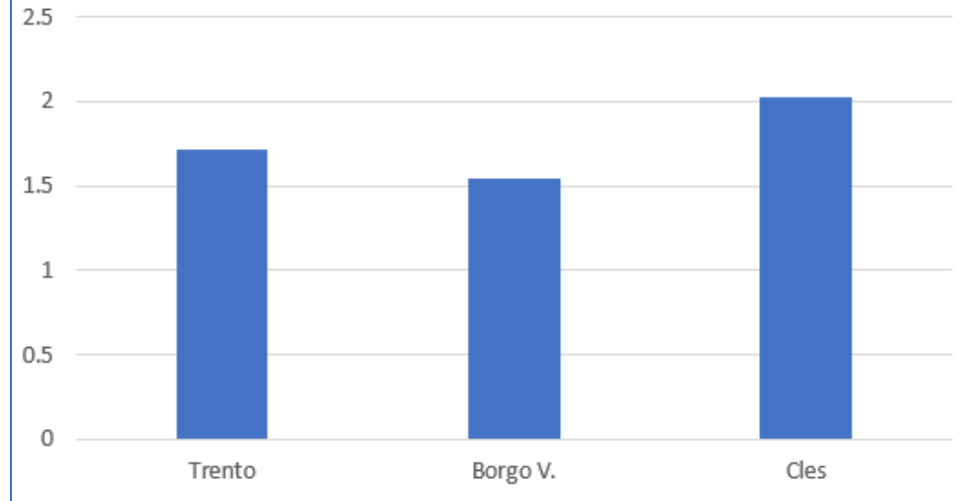


# Analisi trend aumento di temperatura per stagione

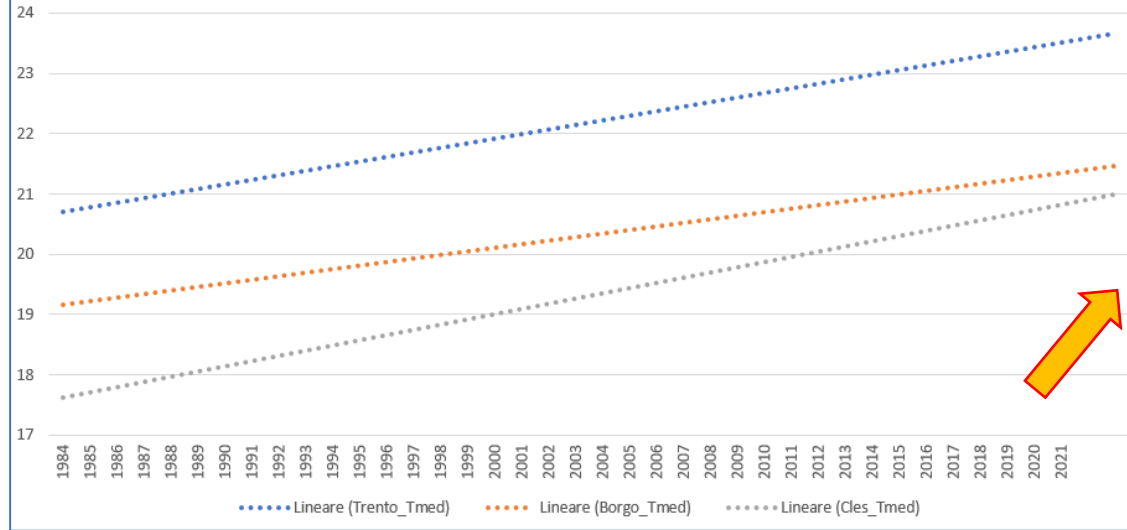
Temperatura media "primavera" 1984 - 2023 [°C]



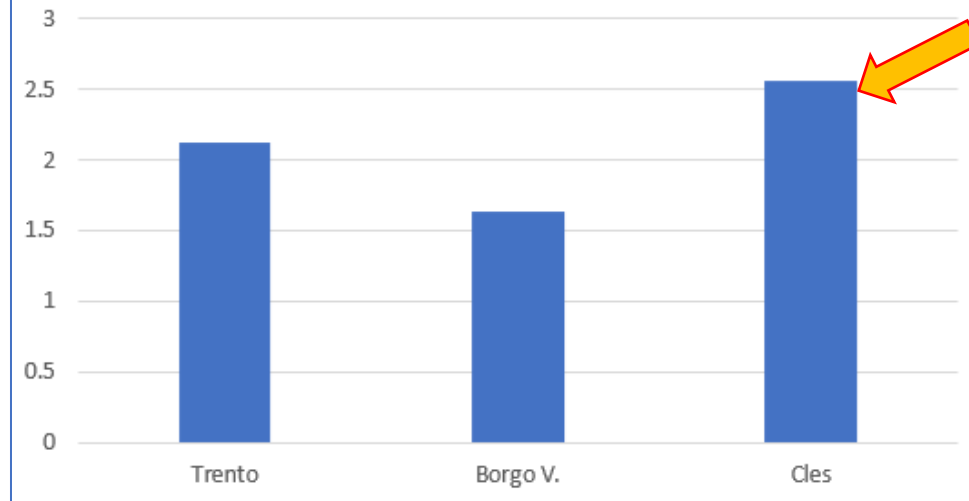
Incremento Temperatura Primavera



Temperatura media "estate" 1984 - 2023 [°C]



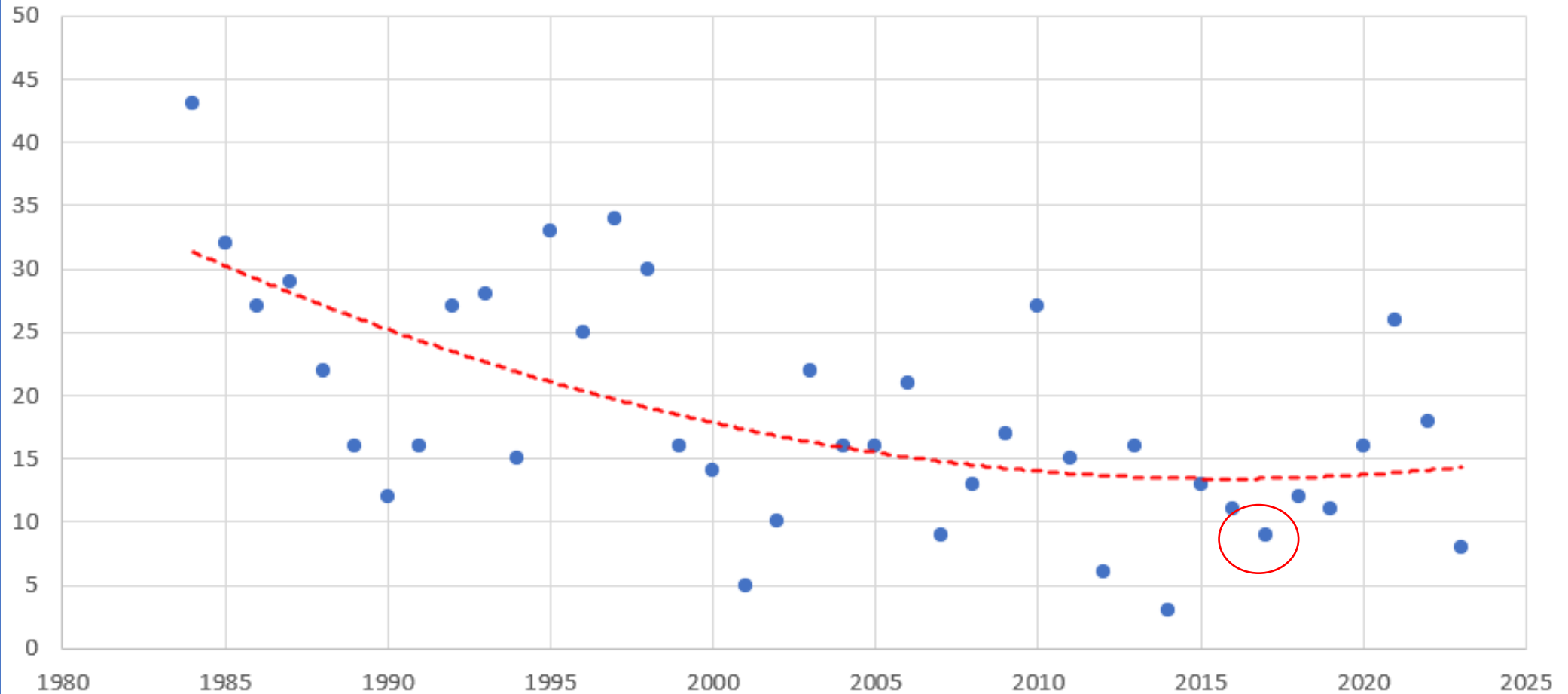
Incremento Temperatura Estate



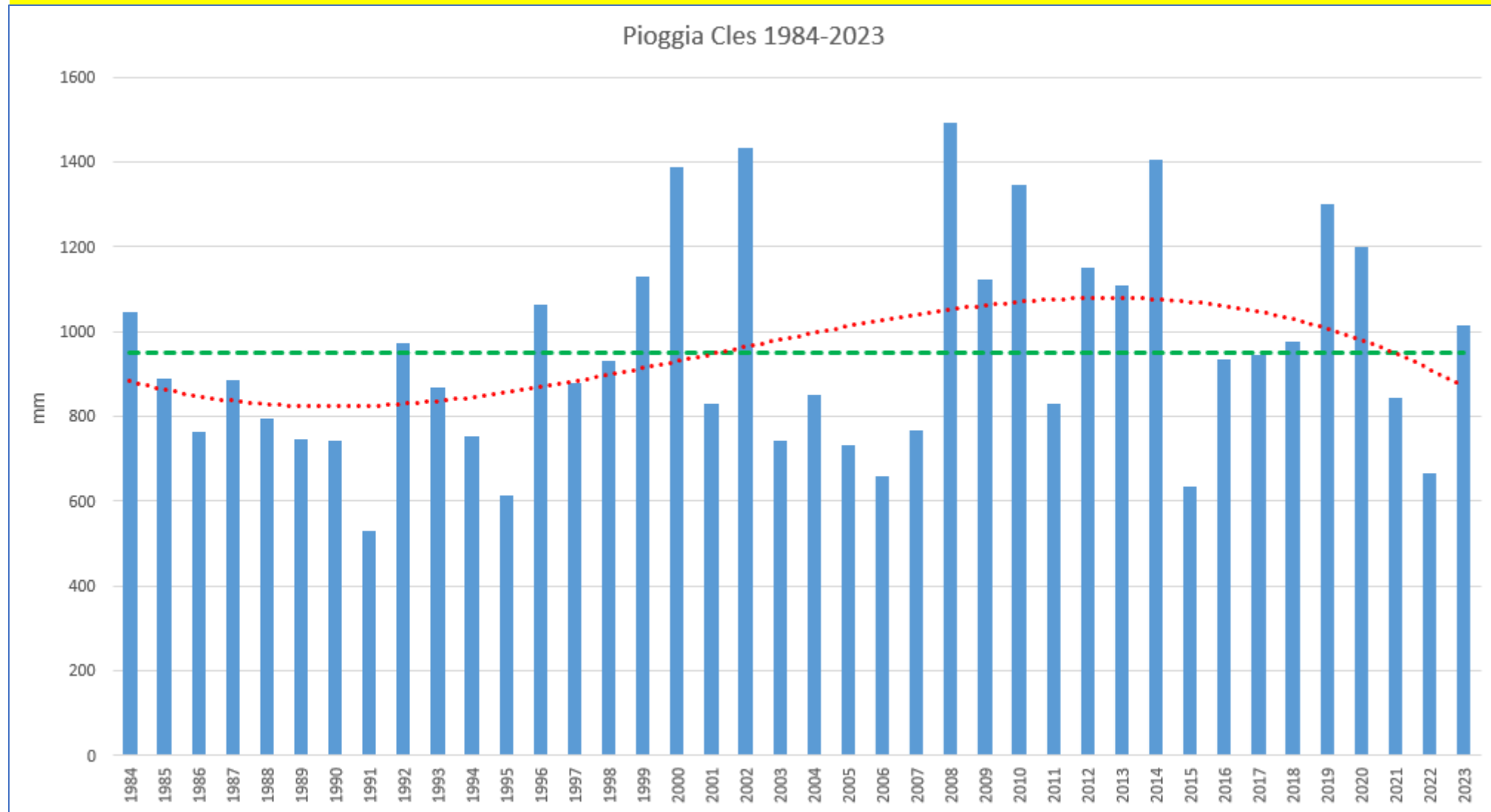


## Giornate «fredde» [marzo – ottobre]

Cles - numero giorni con  $T_{min} < 0$  [mar-ott]

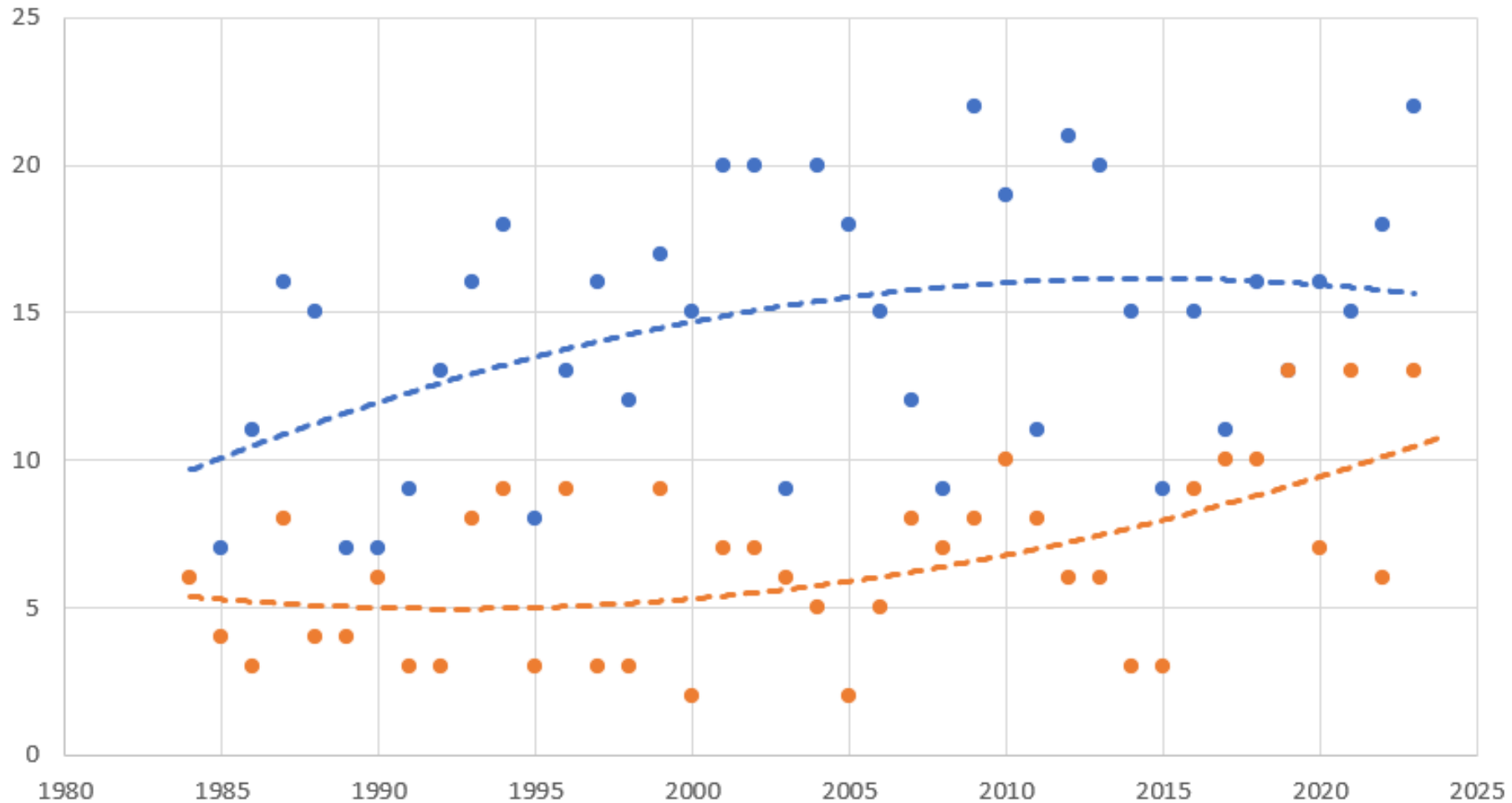


# Il clima in Trentino – Pioggia annuale



# Pioggia intensa Cles [marzo – ottobre]

Eventi pioggia forte [6-10 mm/h] e rovesci [10-30 mm/h]



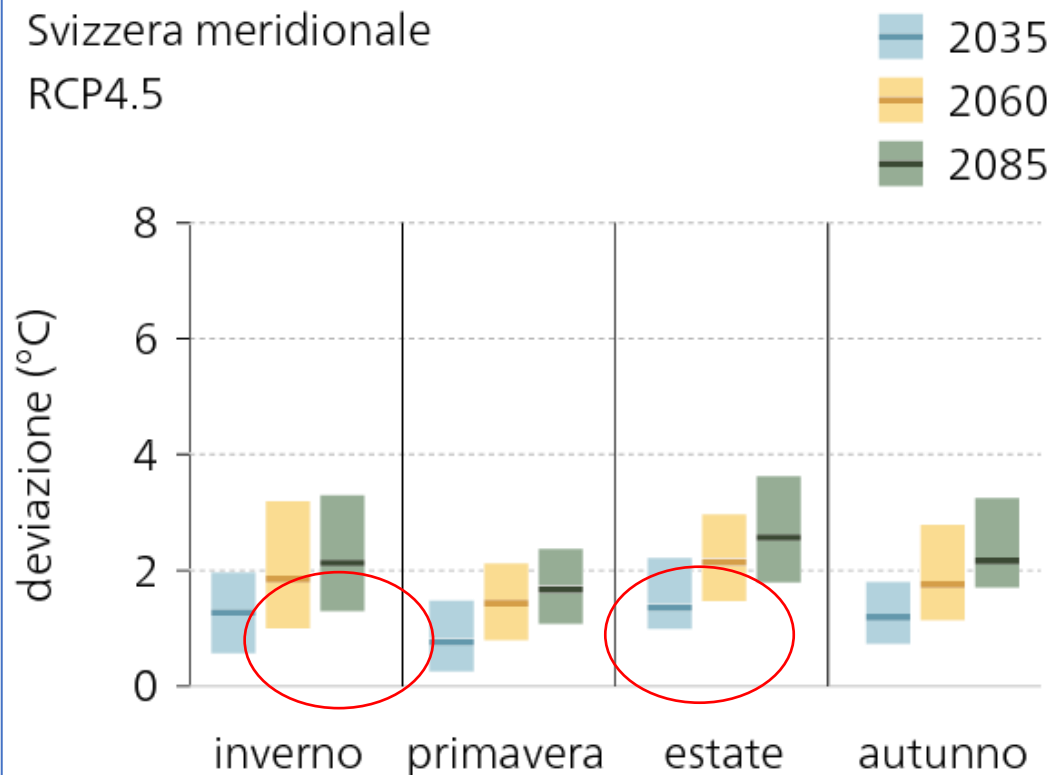
# Scenari futuri: Temperature e Precipitazioni

## Temperatura

deviazione dal periodo normale 1981-2010

Svizzera meridionale

RCP4.5

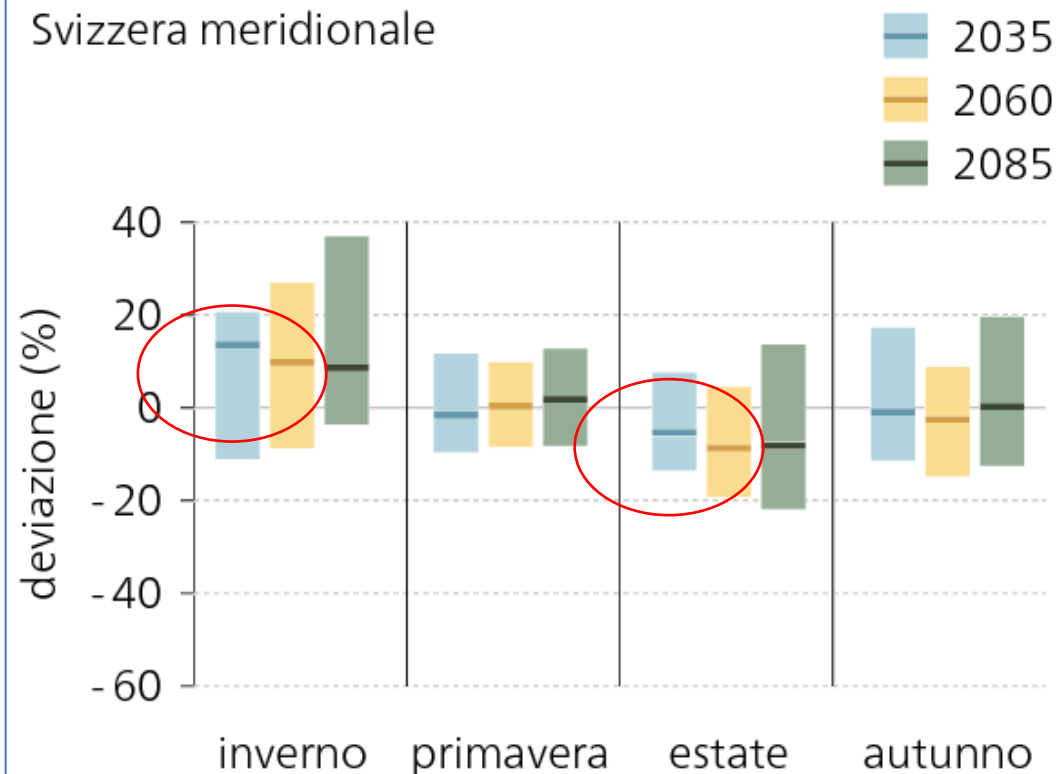


© scenari climatici CH2018

## Precipitazioni

deviazione dal periodo normale 1981-2010

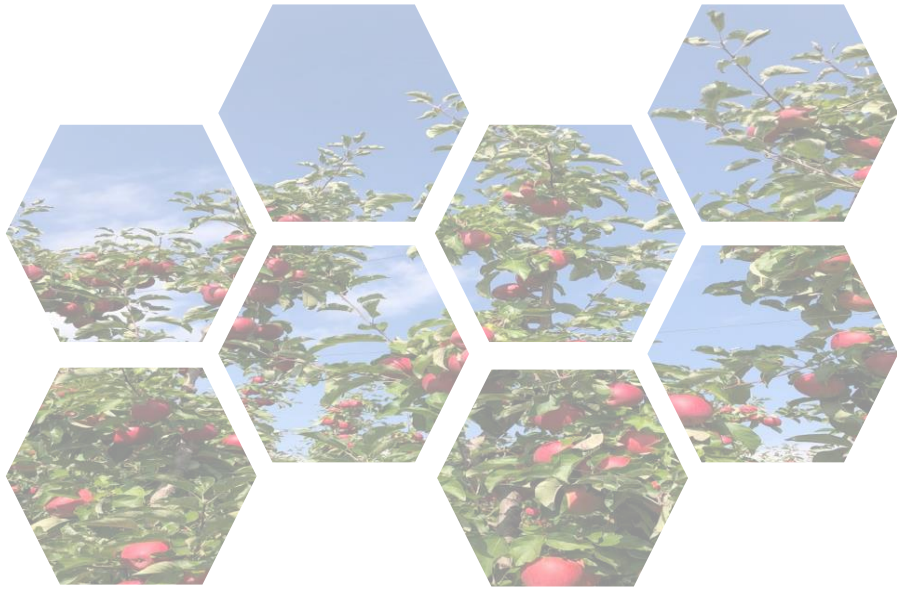
Svizzera meridionale



© scenari climatici CH2018

# Il rischio in agricoltura

- L'essere umano quando compie scelte economiche è tutto fuorchè razionale
- Un imprenditore tende a rischiare di suo, altrimenti non farebbe questo lavoro.
- Le scelte economiche mirano alla soddisfazione, non all'ottimizzazione delle scelte
- Il rischio è di dare maggior peso a quanto ottieni nel breve periodo, e dai meno valori a quanto potrai ottenere più avanti



# Economia comportamentale

- **Framing**

È il principio del modo in cui qualcosa viene presentato a un individuo. Questo concetto presenta un pregiudizio cognitivo in quanto un risultato può essere determinato in base alla struttura di come qualcosa è stato presentato.

- **Euristica**

Significa che gli esseri umani tendono a prendere decisioni usando scorciatoie mentali invece di usare ragionamenti lunghi e razionali. In questa situazione, è più facile per il consumatore continuare a fare quello che sta facendo piuttosto che rendersi conto che esiste una situazione più vantaggiosa.

- **L'avversione alle perdite**

Le persone cercano di prevenire le perdite più di quanto cerchino di ottenere guadagni. Ad esempio, alcune persone ritengono che le emozioni negative associate alla perdita di una banconota da 20 euro siano molto più forti rispetto al ritrovamento di una banconota da 20 euro per terra.

- **Contabilità mentale**

Le persone classificano e trattano il denaro in modo diverso a seconda della sua provenienza e della sua destinazione.

- **Potere del gratis**

Un prezzo pari a zero è molto più desiderabile di qualsiasi altro prezzo, anche se basso.

- **Fallacia dei costi irrecuperabili**

È l'attaccamento emotivo ai costi sostenuti in passato. I consumatori e gli investitori tendono ad avere difficoltà a "lasciar perdere" gli investimenti falliti o il capitale impegnato.



# ***Grazie per l'attenzione***

[maurizio.bottura@fmach.it](mailto:maurizio.bottura@fmach.it)

cell. +39 3357867495

